

www.lilletourism.com

lille

office
de tourisme
et des
congrès

**HÉBERGEMENT
DE CHARME**

LILLE 2013



SOMMAIRE

Hôtels 1

5 étoiles	1
4 étoiles	3
2 étoiles	8

Chambres d'hôtes 10

lille
office
de tourisme
et des
congrès

Office de Tourisme et des Congrès de Lille

Palais Rihour - Place Rihour

T : 0892 56 2004 (0,225€ ttc/mn / +33 (0)3 59 57 94 00

depuis l'étranger

contact@lilletourism.com

www.lilletourism.com

Informations presse : Audrey Chaix

+33 (0)3 59 57 94 18 / presse@lilletourism.com

HÔTELS

5 étoiles

Hôtel Hermitage Gantois

224 rue de Paris

+33 (0)3 20 85 30 30 - www.hotelhermitagegantois.com

Ancien hospice fondé en 1460 par Jean de la Cambe dit le Gantois, riche marchand qui avait fait fortune dans le commerce de l'albâtre avec l'Angleterre. Dirigé par une communauté de sœurs Augustines, il était destiné à recevoir des personnes âgées, pauvres et invalides. L'institution ne ferma qu'en 1995, pour devenir en septembre 2003 le plus bel hôtel de Lille.

Construits autour d'une salle des malades ouvrant sur une chapelle où fut enterré le fondateur, les bâtiments s'organisent autour de quatre cours. L'une d'elles, aujourd'hui surmontée d'une verrière, accueille le piano-bar.

Les 72 chambres et suites allient l'Histoire au design contemporain, mêlant bergères style Montespan et fauteuils Philippe Starck avec salles de bain en marbre de Carrare non poli.

Pour rappeler la vocation originelle des lieux, la « salle des instruments » présente une petite collection de matériel médical ancien, dont un appareil de radiographie de 1926.

Sauna, brasserie de luxe et estaminet.

Secteur : hôtel de ville (centre ville).



HÔTELS

5 étoiles

Hôtel Casino Barrière

777 pont des Flandres

+33 (0)3 28 14 47 77 - www.lucienbarriere.com

À un jet de pierre de la gare Lille Europe, l'Hôtel Casino Barrière de Lille est un immense complexe de verre de 40 000 m², dessiné par l'architecte Jean-Paul Viguier. Il comprend une salle de jeux de 2500 m² (300 machines à sous et 20 tables de jeu), un théâtre de 1200 places, 3 restaurants, 4 bars, un parking de 680 places et un hôtel de luxe.

L'hôtel compte 142 chambres et suites sur 7 étages, décorées par Pierre-Yves Rochon dans un esprit contemporain et épuré. Lits king-size dans toutes les chambres. Mention spéciale pour les junior suites panoramiques : situées dans les extrémités du bâtiment triangulaire, elles offrent une vue imprenable sur la ville !

Secteur : Gare Lille Europe, Lille Grand Palais (Euralille).



Informations presse : Audrey Chaix

+33 (0)3 59 57 94 18 / presse@lilletourism.com

HÔTELS

4 étoiles

Hôtel Alliance Couvent des Minimes

17 quai du Wault

+33 (0)3 20 30 62 62 - www.alliance-lille.com

Bâti de 1622 à 1638 par les frères de l'ordre des Minimes, le couvent est situé au bord d'un ancien port, sans doute construit sous Charles le Téméraire, où l'on déchargeait jadis les bateaux à l'abri des remparts. Les Minimes chassés à la Révolution française, le couvent est transformé en magasin d'habillement pour les différents régiments militaires basés dans la Citadelle toute proche. C'est en 1990 que l'endroit devient hôtel. Les anciennes cellules ont été aménagées en 83 chambres et suites. Le cloître, aujourd'hui couvert d'une pyramide de verre et d'acier, accueille un restaurant ainsi qu'un piano-bar. Ses voûtes de brique rose présentent une multitude de dessins géométriques, témoins de l'imagination et du talent des maçons lillois au 17ème siècle.

Secteur : Citadelle, Bois de Boulogne (centre ville / Vieux Lille)



HÔTELS

4 étoiles

Hôtel Carlton

3 rue de Paris

+33 (0)3 20 13 33 13 - www.carltonlille.com

En plein centre ville, face à l'Opéra et à la Vieille Bourse, élégant bâtiment à coupole du début du 20ème siècle. Les 59 chambres et suites présentent une décoration classique et un mobilier de style Louis XV et Louis XVI.

Centre de fitness avec sauna et solarium, bar anglais.

Secteur : Grand Place (centre ville).



Informations presse : Audrey Chaix

+33 (0)3 59 57 94 18 / presse@lilletourism.com

HÔTELS

4 étoiles

Grand Hôtel Bellevue

5 rue Jean Roisin

+33 (0)3 20 57 45 64 - www.grandhotelbellevue.com

On dit qu'en 1765, Mozart, alors âgé de 9 ans, aurait séjourné 4 semaines à l'Hôtel de Bourbon, à l'emplacement de l'actuel Grand Hôtel Bellevue, suite à un problème de santé lors d'un voyage entre l'Angleterre et la Hollande...

Cette ancienne demeure bourgeoise compte 60 chambres au cachet traditionnel et mobilier d'époque. Certaines offrent une vue imprenable sur la Grand Place !

Secteur : Grand Place (centre ville).



HÔTELS

4 étoiles

Best Western Premier Why Hotel

7 square Morisson

+33 (0)3 20 50 30 30 - www.why-hotel.com

A quelques mètres de la place Rihour, le Why Hotel allie confort et modernité dans un bâtiment original des années 1970. Les chambres possèdent chacune une décoration originale, inspirée des dernières tendances du design. L'hôtel propose également un bar restaurant raffiné et une salle de remise en forme.

Secteur : Rihour (centre ville)



Informations presse : Audrey Chaix

+33 (0)3 59 57 94 18 / presse@lilletourism.com

HÔTELS

4 étoiles

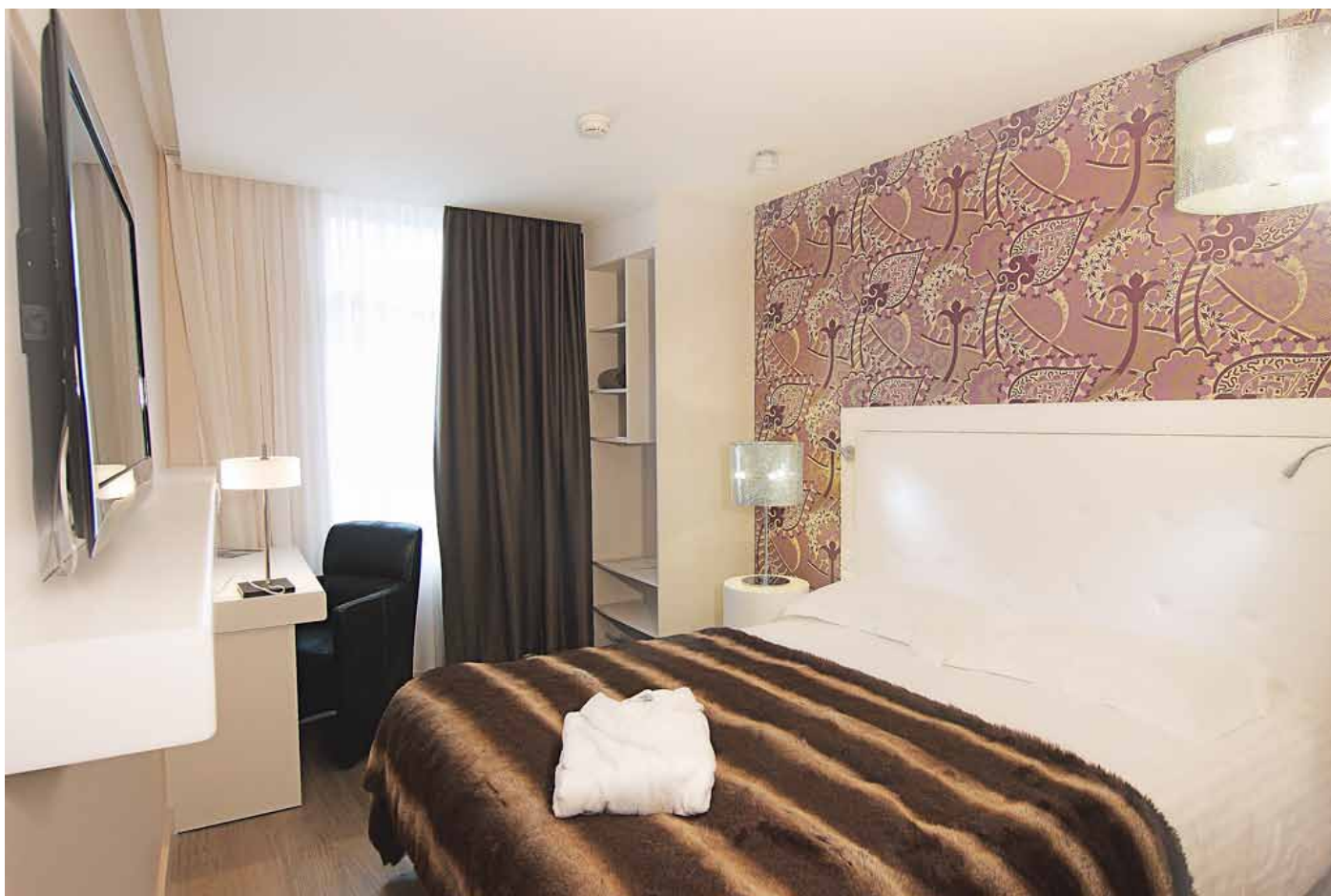
Best Western Hôtel UP

17 place des Reignaux

+33 (0)3 20 06 06 93 - www.hotelup.fr

A deux pas de la Gare Lille Flandres, l'hôtel UP, inauguré en juin 2010, est un boutique-hôtel de 27 chambres à la décoration contemporaine, sobre et élégante. Lits queen-size, téléviseurs LED 40 pouces et douches king-size.

Secteur : Gare Lille Flandres (centre ville).



HÔTELS

2 étoiles

Hôtel Brueghel

3 parvis Saint Maurice

+33 (0)3 20 06 06 69 - www.hotel-brueghel.com

Séduisant petit hôtel indépendant, à deux pas de la gare, sur le parvis piétonnier de l'église gothique Saint-Maurice. Décor au caractère délicieusement rétro : ascenseur en fer forgé, comptoir ancien, beau casier à clefs, etc.

Les 65 chambres sont toutes décorées différemment.

Secteur : Grand Place, Gare Lille Flandres (centre ville).



Informations presse : Audrey Chaix

+33 (0)3 59 57 94 18 / presse@lilletourism.com

CHAMBRES D'HÔTES

L'Esplanade (Emmanuel Lecocq)

42B façade de l'Esplanade

+33 (0)3 66 96 93 86 - www.esplanadelille.com

Cette large maison bourgeoise du tout début du XXème siècle fait face au canal de la Deûle, le long du Champ de Mars bordant lui-même la Citadelle de Vauban. Elle offre 4 vastes et confortables chambres d'hôtes (de 24 à 35 m²) ainsi que 2 studios meublés (loués à la semaine). La décoration intérieure se veut résolument sobre et contemporaine. Le blanc immaculé des murs et lits met en valeur la luminosité des pièces, réchauffées par les œuvres insolites et colorées de l'artiste plasticien lillois Jean-François Schramme. Au premier étage, le grand salon mis à disposition des hôtes possède une cheminée monumentale, ainsi que des boiseries et carreaux de céramique d'époque.

Secteur : Citadelle, Bois de Boulogne (centre ville / Vieux Lille)



Informations presse : Audrey Chaix

+33 (0)3 59 57 94 18 / presse@lilletourism.com

CHAMBRES D'HÔTES

La Maison du Champlain (Sylvie et Denis Gaboriau)

13 rue Nicolas Leblanc

+33 (0)3 20 54 01 38 - www.lechamplain.fr

4 clés (label Clévacances)

Dans une rue paisible à deux pas du Palais des Beaux-Arts, la maison est voisine du restaurant du couple, La Table du Champlain. Dans une élégante demeure de 1873, 4 suites spacieuses et ultra confortables, un vaste living donnant sur un agréable jardin de ville, ainsi qu'un espace bien-être dans la cave voûtée de briques rouges (hammam, sauna et jacuzzi). La décoration, élégante et cosy, met en valeur les boiseries, moulures et cheminées d'époque.

Secteur : Palais des Beaux-Arts (centre ville).



CHAMBRES D'HÔTES

La Maison du Jardin Vauban (Raphaëlle Nilam)

6 rue Desmazières

+33 (0)6 71 20 19 10 - www.lamaisondujardinvauban.fr

Située face au Jardin Vauban et au parc de la Citadelle (longé par le canal de la Deûle), cette grande demeure de la fin du 19ème siècle offre 2 chambres d'hôtes ultra-confortables et pleines de charme. Dans un décor en noir et blanc rehaussé d'or, la chambre Gold est un hommage au designer Philippe Starck. Quant à la chambre Urban Room, ses graffs, son mobilier vintage et industriel ainsi que sa mezzanine lui donnent un petit air de loft. Sur la longue table d'hôtes de la salle à manger, on se régale d'œufs brouillés maison et de gaufres liégeoises, sous le regard d'un étonnant paon taxidermisé...

Secteur : quartier Vauban.



Informations presse : Audrey Chaix

+33 (0)3 59 57 94 18 / presse@lilletourism.com

CHAMBRES D'HÔTES

La Maison Théodore (Chantal Boyeldieu-Duyck)

6 boulevard Jean-Baptiste Lebas

+33 (0)6 16 95 64 08 - www.maisondhotelslille.fr

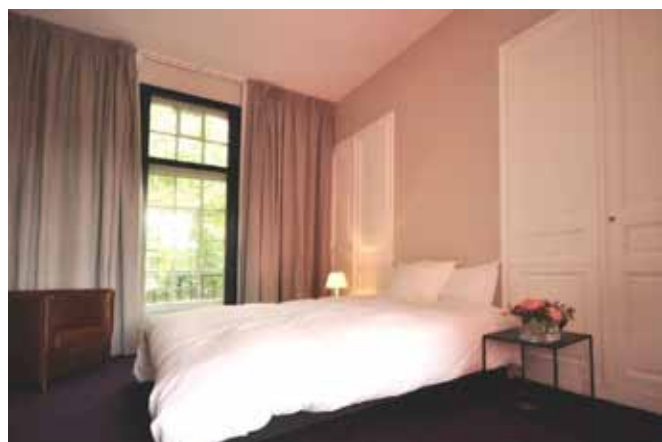
4 clés (label Clévacances)

Face au parc Lebas, l'intérieur de cette maison de maître (1896) témoigne du talent de sa propriétaire (décoratrice professionnelle) pour l'harmonie des couleurs et d'un goût très sûr pour l'art contemporain. Au rez-de-chaussée, parquet, cheminées et moulures d'origine se font discrets pour accueillir un mobilier signé Starck et Le Corbusier, des luminaires Artemide et Luce Plan, ainsi que de beaux objets, parmi lesquels des carafes Daum par Hilton McConnico.

L'escalier au tapis rouge mène vers 2 suites (35 m²). Chacune est traversante et bénéficie d'une double exposition, avec vue sur le parc Jean-Baptiste Lebas. Celle du 1er étage jouit même d'un petit balcon et d'une grande terrasse. Les salles de bain disposent d'une grande douche à l'italienne avec effet pluie, fleurs fraîches et produits de soin bio.

L'art contemporain, largement présent à travers les beaux livres à disposition, s'affiche aussi sur les murs de la maison, avec des toiles de Karim Mezziani, Ewa Bathelier et José Gomez, ainsi que des dessins de Matsutani.

Secteur : hôtel de ville, Gare Saint-Sauveur (centre ville).



CHAMBRES D'HÔTES

La Villa 30 (Fabien Saey)

24 rue du Plat

+33 (0)3 66 73 61 30 - www.lavilla30.fr

3 clés (label Clévacances)

Dans cette jolie maison de 1930 aux accents Art Déco, les 4 chambres mélangent agréablement éléments rétros et touches actuelles. Chacune dispose d'un écran LCD ou plasma, lecteur DVD, internet wifi et filaire, et même station d'accueil pour iPhone ! Pour la tranquillité des hôtes, les paliers sont sous vidéosurveillance et les accès protégés par digicode. Le plus : des vélos sont mis à disposition des hôtes.

Secteur : Gare Lille Flandres, Palais des Beaux-Arts (centre ville).



Informations presse : Audrey Chaix

+33 (0)3 59 57 94 18 / presse@lilletourism.com

CHAMBRES D'HÔTES

Où dorment les fées (Marie-Christine Coustenoble)

106 rue Meunier

+33 (0)3 20 38 39 98

4 clés (label Clévacances)

Suite claire, spacieuse et confortable dans une belle maison de maître, au milieu d'un petit jardin à la française agrémenté d'un plan d'eau. Espace billard dans l'immense salon.

Secteur : quartier Wazemmes.

Péniche Lille flottante (Manou)

Square du Ramponneau / Champs de Mars - www.lilleflottante.com

+33 (0)3 20 07 92 38 / +33 (0)6 30 39 14 06

4 clés (label Clévacances)

Assurément la chambre d'hôtes la plus insolite de la ville : à bord d'une péniche sur le canal de la Deûle, aux abords du Bois de Boulogne !

Ambiance paisible, décor de bois cérusé, collections de globes terrestres et phares miniatures. 2 chambres et 1 suite. Grande terrasse.

Secteur : Citadelle, Bois de Boulogne (centre ville / Vieux Lille)

lille

office
de tourisme
et des
congrès

www.lilletourism.com

Informations presse : Audrey Chaix

+33 (0)3 59 57 94 18 / presse@lilletourism.com